



Celeste Arreaga

Celular: +50255165987

Oficina: +50222539749

carreaga@delta.gt



Oficina Ejecutiva en Venta, en Ubicación Estratégica – Edificio Etisa, Zona 9

\$1,500,000 USD EN VENTA

Zona 9, Guatemala



2

Baños

750 m²

de superficie total

Q6,732.00

Mantenimiento

EB-WE7412

ID

Descripción

Sus espacios han sido cuidadosamente acondicionados para brindar un entorno profesional, moderno y eficiente, ideal para empresas que buscan proyectar una imagen sólida y profesional. La propiedad se entrega completamente habilitada y lista para operar, permitiendo una ocupación inmediata sin necesidad de inversiones adicionales en remodelación o adecuaciones.

Área Total 750 m2

2 Baños

Cuarto de Servidores

Espacio dedicado, seguro y acondicionado exclusivamente para alojar su infraestructura de TI con todas las conexiones necesarias.

Cableado Estructurado

Planta completa con cableado de red para todas las estaciones de trabajo. Conectividad total lista para operar.

Acceso Biométrico

Sistema de seguridad con reconocimiento facial y lector de huellas dactilares.

Amenidades

- Balcón



Celeste Arreaga

Celular: +50255165987

Oficina: +50222539749

carreaga@delta.gt



Alarmas integradas en toda la oficina.

Climatización

Sistemas de aire acondicionado distribuidos estratégicamente para garantizar el confort en todas las áreas de trabajo.

Seguridad Integral

Sistema de alarmas completo, cámaras de seguridad y control de acceso en todas las áreas sensibles de la oficina.

El diseño interior ha sido meticulosamente concebido para inspirar creatividad, potenciar la productividad y promover el bienestar de los colaboradores. Las vigas de madera expuestas, los murales artísticos y los elementos de arte urbano aportan carácter y dinamismo a cada espacio, mientras que la abundante luz natural y las privilegiadas vistas hacia los frondosos árboles de Plaza España crean un entorno de trabajo excepcional.

La propiedad cuenta con múltiples oficinas ejecutivas privadas, modernas salas de reuniones con divisiones de vidrio, áreas colaborativas diseñadas para fomentar la innovación y una impresionante oficina principal realizada con exclusivos detalles en piedra tallada. Cada ambiente ha sido cuidadosamente diseñado para ofrecer una experiencia corporativa de primer nivel, combinando funcionalidad, prestigio y confort.

Cuota de mantenimiento Q6,732.00

Precio de Venta US\$1,500,000 + Impuestos

Fotos



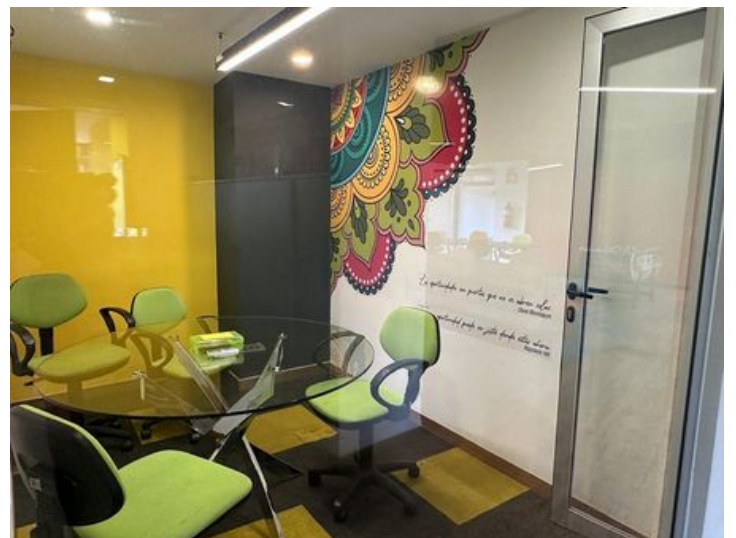
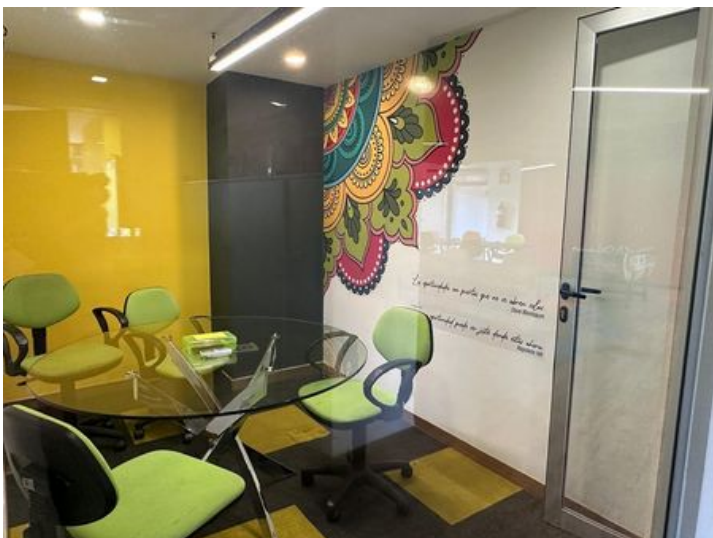
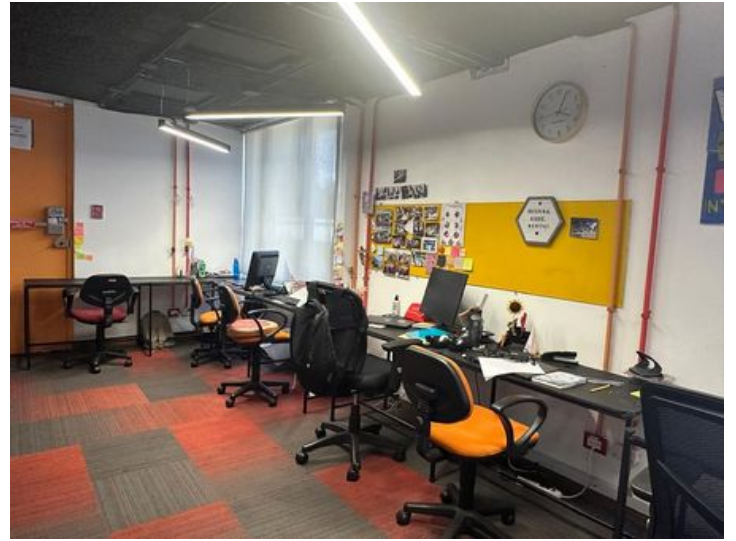


Celeste Arreaga

Celular: +50255165987

Oficina: +50222539749

carreaga@delta.gt





Celeste Arreaga

Celular: +50255165987

Oficina: +50222539749

carreaga@delta.gt

