

Apartamento en Alquiler Obarrio | PH The Gray | Amoblado CT

Alquiler Mensual

US\$1,200

THE GRAY
— CALLE 50 —

**APARTAMENTO
EN ALQUILER**

📍 CALLE 50, CIUDAD DE PANAMÁ

ALQUILER
\$1,200
MENSUALES

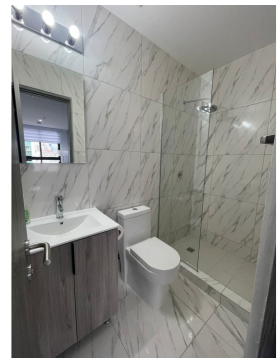
59 m² 1 RECÁMARA 2 BAÑOS BALCÓN 1 ESTACIONAMIENTO

VISTA A LA CIUDAD

AGENDA TU VISITA

VIVE EN UNA TORRE MODERNA
EN EL CORAZÓN DE LA CIUDAD

DISEÑO, CONFORT
Y UBICACIÓN
PRIVILEGIADA



Detalles del inmueble

Estado: Usado

Estado / Departamento: Panamá

Ciudad: Ciudad de Panamá

Zona: Calle 50

Área total / terreno: 59 M2

Área construida: 59 M2

Área privada: 59 M2

Valor Administración: US\$1

Alcobas: 1

Baños: 2

Garaje: 1

Año construcción: 2022

Tipo de inmueble: Apartamento

Negocio: Alquiler

- ✓ Aire acondicionado
- ✓ Amoblado
- ✓ Armarios empotrados
- ✓ Balcón
- ✓ Baño auxiliar
- ✓ Baño en habitación principal
- ✓ Calentador
- ✓ Clósets
- ✓ Cocina equipada
- ✓ Suelo de cerámica / mármol
- ✓ Vista panorámica
- ✓ Zona de lavandería
- ✓ Adosado
- ✓ Agua
- ✓ Comedor auxiliar
- ✓ Electricidad
- ✓ Inmueble de lujo
- ✓ Internet
- ✓ Puerta de seguridad
- ✓ Video por cable
- ✓ Acceso pavimentado
- ✓ Área social
- ✓ Ascensor
- ✓ Barbacoa / parrilla / quincho
- ✓ Centros comerciales
- ✓ Cerca zona urbana
- ✓ Cochera / garaje
- ✓ Colegios / universidades
- ✓ Garaje
- ✓ Garita de entrada
- ✓ Gimnasio
- ✓ Parqueadero visitantes
- ✓ Parques cercanos
- ✓ Piscina
- ✓ Planta eléctrica
- ✓ Portería / recepción
- ✓ Trans. público cercano
- ✓ Vigilancia
- ✓ Zona infantil
- ✓ Zona residencial
- ✓ Zonas deportivas
- ✓ Zonas verdes
- ✓ Áreas turísticas
- ✓ Centro médico
- ✓ Sala de internet
- ✓ Salón comunal
- ✓ Sobre vía principal
- ✓ Tanques de agua

Detalles del inmueble

Apartamento en alquiler en The Gray, Calle 50 | 59 m² | 1 recámara | Balcón

Vive en una de las torres residenciales más modernas y exclusivas de Calle 50. The Gray ofrece un estilo de vida contemporáneo en pleno centro financiero de la Ciudad de Panamá, combinando diseño, comodidad y una ubicación privilegiada a pocos minutos de la Cinta Costera, Avenida Balboa y las principales zonas corporativas.

Características del inmueble

- 59 m²
- Piso medio
- 1 recámara
- 2 baños completos
- Balcón con vista a la ciudad
- Sala y comedor integrados
- Cocina de concepto abierto
- 1 estacionamiento

Incluye

- Apartamento listo para ocupar

- Amplios ventanales que brindan excelente iluminación natural
- Acabados modernos y funcionales

Amenidades del PH

The Gray ha sido diseñado para ofrecer un estilo de vida ejecutivo con espacios exclusivos y servicios de primer nivel.

- Sky Lounge con piscina
- Gimnasio completamente equipado
- Salas de reuniones para residentes
- Elegante lobby de doble altura
- Centro comercial en el complejo
- Estacionamientos techados
- Seguridad 24 horas
- Control de acceso
- Elevadores de alta velocidad

Ubicación

Ubicado sobre Calle 50, una de las avenidas más importantes de la ciudad, con acceso inmediato a la Cinta Costera, Avenida Balboa, estación del Metro, supermercados, restaurantes, hoteles, bancos y el principal distrito financiero de Panamá.

Condiciones

- Alquiler: \$1,200 mensuales

Una excelente opción para ejecutivos, profesionales o inversionistas que buscan vivir en una torre moderna, con amenidades de alto nivel y una ubicación privilegiada en el corazón de la ciudad.